



Résidence médicalisée
Les Marines
 Asnières-sur-Seine

NOS ATOUTS +

- Proche de Paris
- Facilement accessible
- En centre-ville et à proximité des commerces et services
- Jardin aménagé et calme
- Prestations hôtelières de qualité
- Activités variées pour répondre aux goûts de tous

NOS FORMULES D'ACCUEIL ET D'ACCOMPAGNEMENT



Entrée rapide



Séjour permanent



Court séjour



NOS OFFRES D'HÉBERGEMENT



Chambres individuelles



Chambres doubles/couples



NOS SERVICES INCLUS



Hébergement



Restauration



Animation



Climatisation partielle



Parking visiteurs



Blanchisserie



Bibliothèque



Espace rééducation



Wifi



NOS SERVICES À LA CARTE



Coiffure & esthétique



Pédicure



Produits de soins & de bien-être



Repas invités

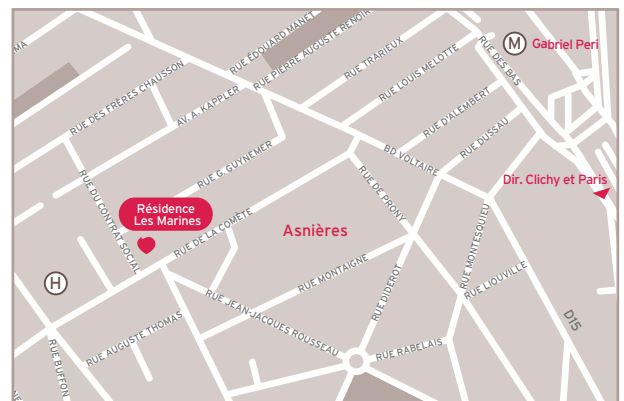


NOS SERVICES +

Vous souhaitez rendre visite à votre famille, faire une course, aller à un rendez-vous...
 Notre agence DomusVi Domicile de Bois-Colombes vous propose un service d'accompagnement. Tél. : 01 74 90 14 15

PRENEZ RENDEZ-VOUS AU 01 55 02 19 60 ET VENEZ NOUS RENCONTRER

- **En voiture** - Parking visiteurs
 À 15 minutes de Paris - Porte de Clichy
- **En bus** - Ligne 140, arrêt "Louis Melotte" et ligne 165, arrêt "Gabriel Péri"
- **En métro** - Ligne 13, station "Gabriel Péri" à 2 minutes à pied
- **En train** - Lignes J et L depuis Paris Saint-Lazare, arrêt "Asnières-sur-Seine"



Résidence Les Marines

18 rue Georges Guynemer - 92600 Asnières-sur-Seine

Tél.: 01 55 02 19 60 - Fax: 01 56 04 17 92

marines-asnieres@domusvi.com - www.residencelesmarines.com



DÉCOUVREZ

Proche de Paris, la Résidence Les Marines est implantée dans un quartier résidentiel d'Asnières-sur-Seine.

Son jardin sécurisé et au calme est très apprécié des résidents et des familles qui aiment s'y retrouver en toute saison.

Installée à proximité du centre-ville et des commerces, la résidence est facilement accessible par les transports en commun ainsi que par le réseau routier et elle dispose d'un parking visiteurs.



INSTALLEZ-VOUS

Votre nouvelle résidence propose des espaces de vie et de détente alliant convivialité et sécurité.

- Vaste jardin arboré et aménagé d'espaces de promenade et de repos, une balancelle pour profiter du soleil en toute saison
- Espaces intérieurs spacieux et lumineux, décoration soignée
- Patio intérieur, nombreux salons de réception, de détente et de télévision, bibliothèque



LAISSEZ-NOUS PRENDRE SOIN DE VOUS

Notre équipe soignante vous accompagne tout au long de votre séjour.

Votre projet de soin personnalisé sera établi avec attention et réévalué aussi souvent que nécessaire. Par ailleurs, la résidence propose :

- Espace rééducation équipé de barres de marche
- Ateliers à visée thérapeutique : gymnastique douce, mémoire, atelier "Danser-Bouger", musicothérapie...



ANIMEZ VOTRE QUOTIDIEN

Un programme varié selon vos envies :

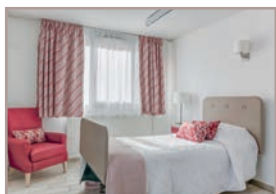
- Animations originales : café-philos, quiz de culture générale, "club des poètes", mini-conférences culturelles ou historiques...
- Activités divertissantes : jardinage, jeux de société, création manuelle...
- Activités intergénérationnelles avec les enfants de l'école maternelle Bokanowski
- Sorties : courses au marché, visites de musées, promenade ou simplement prendre un café en terrasse...
- La musique souvent présente : deux pianos à disposition des mélomanes, diffusion de musique à tous les étages, concert hebdomadaire...



GOÛTEZ AUX PLAISIRS DE LA TABLE

Nous vous proposons des repas variés et savoureux cuisinés sur place selon des menus élaborés par une diététicienne.

- Petit-déjeuner servi en chambre
- Déjeuner et dîner servis en salle de restaurant



PERSONNALISEZ VOTRE UNIVERS

Pour vous sentir bien dans votre chambre, vous pouvez y recréer votre environnement personnel en y apportant des objets de décoration. Les chambres sont équipées de :

- Salle d'eau privative avec douche à l'italienne
- Lit médicalisé, mobilier adapté et système d'appel



GARDEZ LE CONTACT

Parce qu'il est essentiel que vous conserviez un lien régulier avec votre famille et vos proches, nous mettons tout en œuvre pour favoriser vos échanges avec eux.

- Espace privatisable pour un déjeuner
- Invitation des familles aux événements festifs
- Appels vidéo
- Échanges de messages, photos et vidéos avec notre application FamilyVi

Toute l'équipe est à votre disposition pour vous présenter la résidence. N'hésitez pas à nous contacter.